

# Dell Precision Tower 3620

## Quick Start Guide

Snelstartgids

Skrócona instrukcja uruchomienia

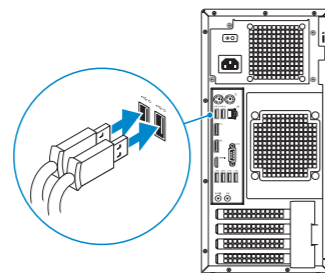
Ghid de pornire rapidă

Priručnik za hitri zagon



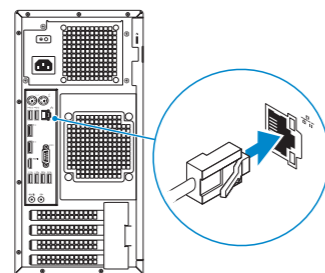
### 1 Connect the keyboard and mouse

Sluit het toetsenbord en de muis aan  
Podłącz klawiaturę i mysz  
Conectați tastatura și mouse-ul  
Priklučite tipkovnico in miško



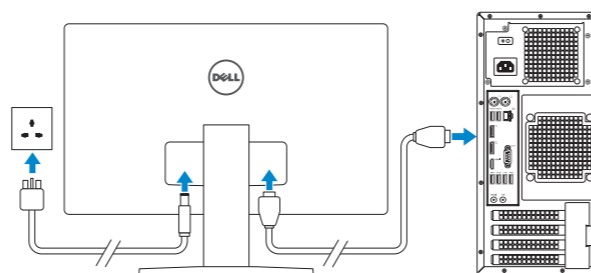
### 2 Connect the network cable — optional

Sluit de netwerkkabel aan (optioneel)  
Podłącz kabel sieciowy (opcjonalnie)  
Conectați cablul de rețea — opțional  
Priklučite omrežni kabel — dodatna možnost



### 3 Connect the display

Sluit het beeldscherm aan  
Podłącz monitor  
Conectați afișajul  
Priklučite zaslon



**NOTE:** If you ordered your computer with a discrete graphics card, connect the display to the discrete graphics card.

**N.B.:** Als u uw computer inclusief een discrete grafische kaart heeft gekocht, sluit u het beeldscherm aan op de discrete grafische kaart.

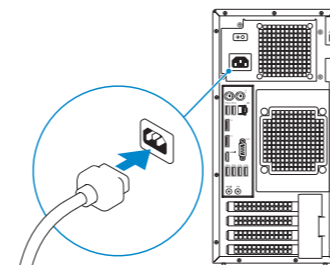
**UWAGA:** Jeśli z komputerem zamówiono autonomiczną kartę graficzną, monitor należy podłączyć do złącza w tej karcie.

**NOTÁ:** Dacă ați comandat computerul cu o placă grafică separată, conectați afișajul la conectorul de pe placa grafică separată.

**OPOMBA:** Če ste kupili računalnik z ločeno grafično kartico, zaslon priklopite v priključek na ločeni grafični kartici.

### 4 Connect the power cable and press the power button

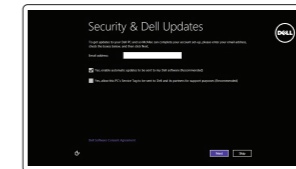
Sluit de stroomkabel aan en druk op de aan-uitknop  
Podłącz kabel zasilania i naciśnij przycisk zasilania  
Conectați cablul de alimentare și apăsați pe butonul de alimentare  
Priklučite napajalni kabel in pritisnite gumb za vklop



### 5 Finish operating system setup

Voltooi de installatie van het besturingssysteem  
Skonfiguruj system operacyjny  
Finalizați configurarea sistemului de operare  
Končajte namestitev operacijskega sistema

#### Windows 8.1



#### Enable security and updates

Schakel de beveiliging en updates in  
Włącz zabezpieczenia i aktualizacje  
Activați securitatea și actualizările  
Omogočite varnost in posodobitve



#### Connect to your network

Maak verbinding met uw netwerk  
Nawiąż połączenie z siecią  
Conectați-vă la rețea  
Povežite računalnik z omrežjem

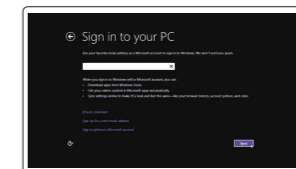
**NOTE:** If you are connecting to a secured wireless network, enter the password for the wireless network access when prompted.

**N.B.:** Als u verbinding maakt met een beveiligd draadloos netwerk, voer dan het wachtwoord in voor toegang tot het draadloze netwerk wanneer u hierom wordt gevraagd.

**UWAGA:** Jeśli nawiązujesz połączenie z zabezpieczoną siecią bezprzewodową, po wyświetleniu monitu wprowadź hasło dostępu do sieci.

**NOTÁ:** În cazul în care vă conectați la o rețea wireless securizată, introduceți parola pentru accesarea rețelei wireless atunci când vi se solicită acest lucru.

**OPOMBA:** Če se povezujete v zaščiteno brezžično omrežje, ob pozivu vnesite geslo za dostop do brezžičnega omrežja.



#### Sign in to your Microsoft account or create a local account

Meld u aan bij uw Microsoft-account of maak een lokale account aan  
Zaloguj się do konta Microsoft albo utwórz konto lokalne  
Conectați-vă la contul Microsoft sau creați un cont local  
Vpišite se v račun Microsoft ali ustvarite lokalni račun

**Product support and manuals**  
Productondersteuning en handleidingen  
Pomoc techniczna i podręczniki  
Manuale și asistență pentru produse  
Podpora in navodila za izdelke

[Dell.com/support](http://Dell.com/support)  
[Dell.com/support/manuals](http://Dell.com/support/manuals)  
[Dell.com/support/windows](http://Dell.com/support/windows)  
[Dell.com/support/linux](http://Dell.com/support/linux)

#### Contact Dell

Neem contact op met Dell | Kontakt z firmą Dell  
Contactați Dell | Stik z družbo Dell

[Dell.com/contactdell](http://Dell.com/contactdell)

#### Regulatory and safety

Regelgeving en veiligheid | Przepisy i bezpieczeństwo  
Reglementări și siguranță | Zakonski predpisi in varnost

[Dell.com/regulatory\\_compliance](http://Dell.com/regulatory_compliance)

#### Regulatory model

Wettelijk model | Model  
Model de reglementare | Regulatorni model

D13M

#### Regulatory type

Wettelijk type | Typ  
Tip de reglementare | Regulatorna vrsta

D13M002

#### Computer model

Computermodel | Model komputera  
Modelul computerului | Model računalnika

Dell Precision Tower 3620

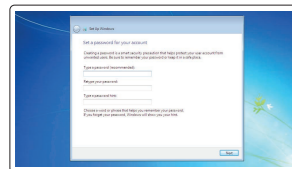


05DDCPA00

© 2015 Dell Inc.  
© 2015 Microsoft Corporation.  
© 2015 Canonical Ltd.

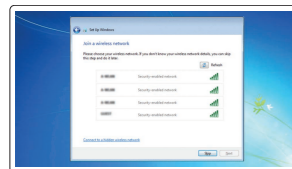
Printed in China.  
2015-08

## Windows 7



### Set up password for Windows

Stel wachtwoord voor Windows in  
Ustaw hasło systemu Windows  
Configurați o parolă pentru Windows  
Določite geslo za Windows



### Connect to your network

Maak verbinding met uw netwerk  
Nawiąż połączenie z siecią  
Conectați-vă la rețea  
Povežite računalnik z omrežjem

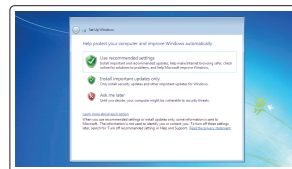
**NOTE: If you are connecting to a secured wireless network, enter the password for the wireless network access when prompted.**

**N.B.:** Als u verbinding maakt met een beveiligd draadloos netwerk, voer dan het wachtwoord in voor toegang tot het draadloze netwerk wanneer u hierom wordt gevraagd.

**UWAGA:** Jeśli nawiązujesz połączenie z zabezpieczoną siecią bezprzewodową, po wyświetleniu monitu wprowadź hasło dostępu do sieci.

**NOTĂ:** În cazul în care vă conectați la o rețea wireless securizată, introduceți parola pentru accesarea rețelei wireless atunci când vi se solicită acest lucru.

**OPOMBA:** Če se povezujete v zaščiteno brezžično omrežje, ob pozivu vnesite geslo za dostop do brezžičnega omrežja.



### Protect your computer

Beveilig de computer  
Zabezpeč komputer  
Protejați-vă computerul  
Zaščitite svoj računalnik

## Ubuntu

### Follow the instructions on the screen to finish setup.

Volg de instructies op het scherm om de setup te voltooien.

Postępuj zgodnie z instrukcjami wyświetlanymi na ekranie, aby ukończyć proces konfiguracji.

Urmați instrucțiunile de pe ecran pentru a finaliza configurarea.

Sledite navodilom na zaslonu in zaključite namestitve.

## Locate Dell apps in Windows 8.1

Zoek Dell-apps in Windows 8.1

Odszukaj aplikacje Dell w systemie Windows 8.1

Localizați aplicații Dell în Windows 8.1

Poiščite lokacije aplikacij Dell v Windows 8.1



### Register My Device

### Register your computer

Registreer de computer | Zarejestruj komputer  
Înregistrați-vă computerul | Registrirajte svoj računalnik



### Dell Backup and Recovery

### Backup, recover, repair, or restore your computer

Maak een back-up van de computer en herstel of repareer uw computer  
Utwórz kopię zapasową, napraw lub przywróć komputer  
Realizați backup, recuperareți, reparați sau restaurați computerul  
Varnostno kopirajte, obnovite, popravite ali ponastavite računalnik



### Dell Data Protection | Protected Workspace

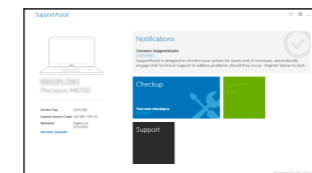
### Protect your computer and data from advanced malware attacks

Bescherm uw computer en gegevens tegen geavanceerde malware-aanvalen  
Chron komputer i dane przed zaawansowanymi atakami  
Protejați-vă computerul și datele împotriva atacurilor avansate cu malware  
Zaščitite svoj računalnik in podatke pred naprednimi napadi zlonamerne programske opreme



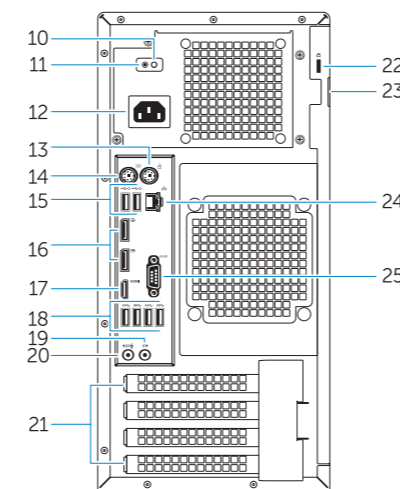
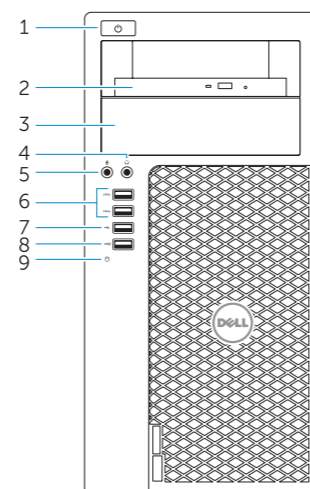
### SupportAssist Check and update your computer

Controleer de computer en werk deze bij  
Wyszukaj i zainstaluj aktualizacje komputera  
Verificați și actualizați computerul  
Preverite in posodobite svoj računalnik



## Features

Kenmerken | Funkcje | Caracteristici | Funkcije



1. Power button
2. Optical drive
3. Optical drive (optional)
4. Headphone connector
5. Microphone connector
6. USB 3.0 connectors
7. USB 2.0 connector
8. USB 2.0 connector with PowerShare
9. Hard-drive activity light
10. Power-supply diagnostic light
11. Power-supply diagnostic button
12. Power-cable connector
13. PS/2 mouse connector
14. PS/2 keyboard connector

1. Aan-uitknop
2. Optisch station
3. Optisch station (optioneel)
4. Hoofdtelefoonaansluiting
5. Microfoonaansluiting
6. USB 3.0-aansluitingen
7. USB 2.0-aansluiting
8. USB 2.0-connector met PowerShare
9. Activiteitenlampje vaste schijf
10. Diagnostisch lampje voeding
11. Diagnostische knop voeding
12. Netsnoerconnector
13. PS/2-muisconnector
14. PS/2-toetsenbordconnector

15. USB 2.0 connectors (supports ACPI S5 wake up)
16. DisplayPort connectors
17. HDMI connector
18. USB 3.0 connectors
19. Line-out connector
20. Line-in/microphone connector
21. Expansion-card slots
22. Security-cable slot
23. Padlock ring
24. Network connector
25. Serial port connector

15. USB 2.0-connectoren (ondersteunt activering via ACPI S5)
16. DisplayPort-connectoren
17. HDMI-connector
18. USB 3.0-aansluitingen
19. Lijnuitgang
20. Line-in/microfoonaansluiting
21. Uitbreidingskaartsleuven
22. Sleuf voor beveiligingskabel
23. Padlock-ring
24. Netwerkaansluiting
25. Serielle poortconnector

1. Przycisk zasilania
2. Napęd dysków optycznych
3. Napęd dysków optycznych (opcjonalny)
4. Złącze stuchawek
5. Złącze mikrofonu
6. Złącza USB 3.0
7. Złącze USB 2.0
8. Złącze USB 2.0 z funkcją PowerShare
9. Lampka aktywności dysku twardego
10. Lampka diagnostyczna zasilacza
11. Przycisk diagnostyki zasilacza
12. Złącze kabla zasilania
13. Złącze PS/2 myszy
14. Złącze PS/2 klawiatury

1. Buton de alimentare
2. Unitate optică
3. Unitate optică (opțional)
4. Conector pentru căști
5. Conector microfon
6. Conectori USB 3.0
7. conector USB 2.0
8. Conector USB 2.0 cu PowerShare
9. Indicator luminos de activitate a hard diskului
10. Indicator luminos de diagnosticare pentru sursa de alimentare
11. Buton de diagnosticare pentru sursa de alimentare
12. Conector pentru cablul de alimentare

15. Złącza USB 2.0 (z obsługą wybudzania ACPI S5)
16. Złącza DisplayPort
17. Złącze HDMI
18. Złącza USB 3.0
19. Złącze wyjścia liniowego
20. Złącze wejścia liniowego/mikrofonu
21. Gniazda kart rozszerzeń
22. Gniazdo linki antykradzieżowej
23. Pierścień kłódki
24. Złącze sieciowe
25. Złącze portu szeregowego

13. Conector pentru mouse PS/2
14. Conector pentru tastatură PS/2
15. Conectori USB 2.0 (acceptă activare ACPI S5)
16. Conectori DisplayPort
17. Conector HDMI
18. Conectori USB 3.0
19. Conector linie ieșire
20. Conector linie intrare/microfon
21. Sloturi pentru carduri de extindere
22. Slot pentru cablu de securitate
23. Inel de lacăt
24. Conector rețea
25. Conector pentru port serial

1. Gumb za vklop/izklop
2. Optični pogon
3. Optični pogon (dodatna možnost)
4. Priključek za slušalke
5. Priključek za mikrofoni
6. Priključki USB 3.0
7. Priključek USB 2.0
8. Priključek USB 2.0 s PowerShare
9. Lučka dejavnosti trdega diska
10. Diagnostična lučka napajanja
11. Diagnostični gumb za napajanje
12. Napajalni priključek
13. Priključek za miško PS/2
14. Priključek za tipkovnico PS/2
15. Priključki USB 2.0 (podpirajo prebujanje ACPI S5)

**NOTE: An upgrade from Windows 7 32-bit to Windows 10 will require a manual installation of the system drivers. For latest drivers, visit [dell.com/support](http://dell.com/support).**

**N.B.:** Voor een upgrade van Windows 7 32-bits naar Windows 10 is handmatige installatie van de systeemstuurprogramma's vereist. Ga voor de nieuwste stuurprogramma's naar [dell.com/support](http://dell.com/support).

**UWAGA:** Uaktualnienie 32-bitowej wersji systemu Windows 7 do systemu Windows 10 wymaga ręcznego zainstalowania sterowników systemowych. Najnowsze sterowniki są dostępne na stronie internetowej [dell.com/support](http://dell.com/support).

**NOTĂ:** Un upgrade de la Windows 7 pe 32 de biți la Windows 10 va necesita instalarea manuală a driverelor de sistem. Pentru cele mai recente drivere, accesați [dell.com/support](http://dell.com/support).

**OPOMBA:** Nadgradnja 32-bitnega sistema Windows 7 na Windows 10 bo zahtevala ročno namestitvev sistemskih gonilnikov. Za najnovjše gonilnike obiščite [dell.com/support](http://dell.com/support).

16. Priključki DisplayPort
17. Priključek HDMI
18. Priključki USB 3.0
19. Izhodni priključek
20. Priključek za vhodni zvočni signal/mikrofon
21. Reži za razširitveni kartici
22. Reža za varnostni kabel
23. Obroček ključavnice
24. Omrežni priključek
25. Priključek za serijska vrata